



Съосновател и член на Българска асоциация  
Интелигентни транспортни системи



## РЕШЕНИЯ ЗА ПЪТНА СИГУРНОСТ



*Кръгла маса:* „ITS стратегии. Добри практики“  
*Тема:* „Решения за пътна сигурност“ *Лектор:* Симеон Костов



# ЛИДЕР В РЕШЕНИЯТА ЗА ИМУЩЕСТВЕНА СИГУРНОСТ

- СИГНАЛНО-ОХРАНИТЕЛНИ СИСТЕМИ
- ВИДЕОНАБЛЮДЕНИЕ
- КОНТРОЛ НА ДОСТЪП
- ПОЖАРОИЗВЕСТИТЕЛНИ СИСТЕМИ
- ПОЖАРОГАСИТЕЛНИ СИСТЕМИ
- КОМУНИКАЦИОННО ОБОРУДВАНЕ
- ПОЛИЦЕЙСКА ТЕХНИКА
- ХОТЕЛСКИ СИСТЕМИ ЗА СИГУРНОСТ
- ПЕРИМЕТРОВА ОХРАНА
- ДРУГИ



**GATSO**  
EXPERTS IN TRAFFIC ENFORCEMENT

*Кръгла маса: „ITS стратегии. Добри практики“*  
*Тема: „Решения за пътна сигурност“*      *Лектор : Симеон Костов*

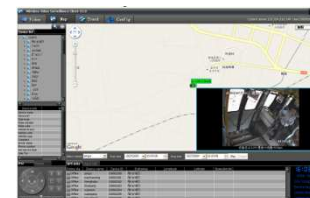


**SECTRON**  
SECURITY & COMMUNICATION SYSTEMS



# РЕШЕНИЯ ЗА ПЪТНА СИГУРНОСТ

- КОНТРОЛ ВЪРХУ СКОРОСТТА НА МПС
- АВТОМАТИЧНО РАЗПОЗНАВАНЕ НА РЕГ. ТАБЕЛИ НА МПС
- АВТОМАТИЧНА ДЕТЕКЦИЯ НА ИНЦИДЕНТИ
- БРОЕНЕ И КЛАСИФИКАЦИЯ НА МПС
- СТАЦИОНАРНО И МОБИЛНО ВИДЕОНАБЛЮДЕНИЕ



# КОНТРОЛ ВЪРХУ СКОРОСТТА НА МПС

- **Фиксирани инсталации**  
*(моментна скорост)*
- **Мобилни системи в МПС**  
*(моментна скорост)*
- **Полу-стационарни системи**  
*(моментна скорост)*
- **Преносими системи**  
*(моментна скорост)*
- **Контрол на отсечка**  
*(средна скорост)*

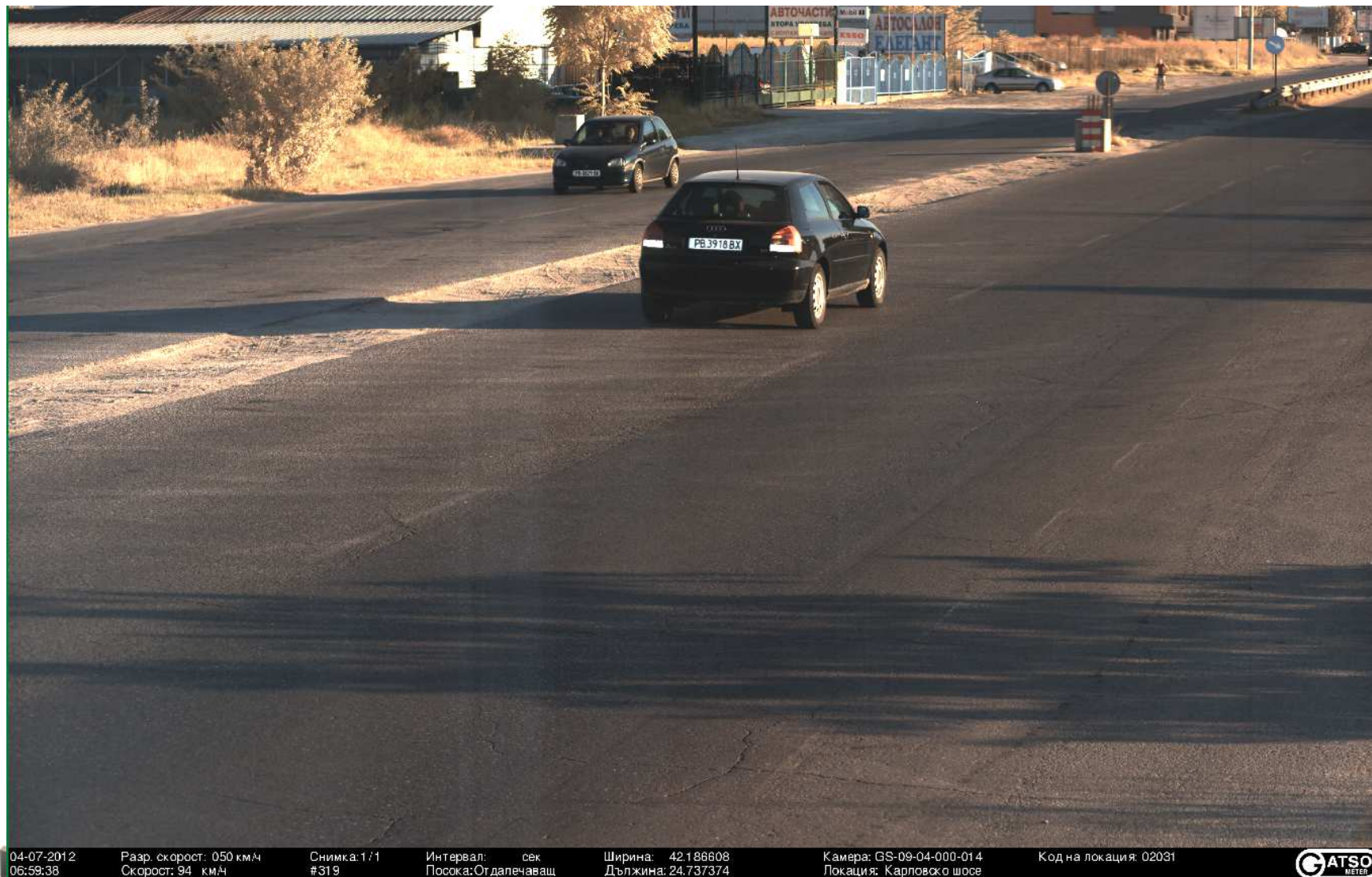




# КОНТРОЛ ВЪРХУ СКОРОСТТА НА МПС



## КОНТРОЛ ВЪРХУ СКОРОСТТА НА МПС



04-07-2012  
06:59:38

Разр. скорост: 050 км/ч  
Скорост: 94 км/ч

Снимка: 1 / 1  
#319

Интервал: сек  
Посока: Отдалечаващ

Ширина: 42.186608  
Дължина: 24.737374

Камера: GS-09-04-000-01 4  
Локация: Карловско шосе

Код на локация: 02031



**GATSO**  
EXPERTS IN TRAFFIC ENFORCEMENT

**Кръгла маса:** „ITS стратегии. Добри практики“  
**Тема:** „Решения за пътна сигурност“ **Лектор:** Симеон Костов

 **SECTRON**  
SECURITY & COMMUNICATION SYSTEMS

# АВТОМАТИЧНО РАЗПОЗНАВАНЕ НА РЕГИСТРАЦИОННИ ТАБЕЛИ НА МПС

## Възможни приложения за контрол върху:

- движение на МПС без гражданска отговорност;
- движение на МПС без технически преглед;
- издирвани МПС;
- ограничен достъп до градски център;
- контрол върху специализирани (автобусни) ленти;
- зони с ниско замърсяване на въздуха (ограничаване на тежкотоварен трафик и др.);
- контрол върху използване на преки пътища;
- и други...





# АВТОМАТИЧНА ДЕТЕКЦИЯ НА ИНЦИДЕНТИ

## Автоматизирани системи за контрол в реално време на:

- **движение на МПС в тунели и на мостове**  
(бавнодвижещи се или спрели МПС, движение в грешна посока, пешеходци, препятствия на пътното платно, лоша видимост, пожар и др.)
- **движение на МПС по пътната мрежа** (бавнодвижещи се или спрели МПС, задръстване, движение в грешна посока, пешеходци на пътя, препятствия на пътното платно, лоша видимост, др.)





## БРОЕНЕ И КЛАСИФИКАЦИЯ НА МПС

Автоматизирани системи за броене и класификация на МПС генериращи (статистическа) информация за:

- **Тип на МПС** (4~5 категории МПС при видео-базирани системи);
- **Цвят и марка на МПС** (средна към добра степен на достоверност, необходими са контролирани условия и конкретно проектиране)



type: car

manuf: toyota

color: dark red - light red

type: truck

manuf: renault

color: dark red

# СТАЦИОНАРНО И МОБИЛНО ВИДЕОНАБЛЮДЕНИЕ



**„СЕКТРОН“ ООД – професионален партньор в  
намиране и осъществяване на решения за пътна  
сигурност**

**БЛАГОДАРЯ ЗА ВНИМАНИЕТО**



*Кръгла маса: „ITS стратегии. Добри практики“*  
*Тема: „Решения за пътна сигурност“*      *Лектор : Симеон Костов*

